

ルシェロフロス



デンタルフロス

期間・数量
限定

発売記念キャンペーン

キャンペーン期間：2009年11月24日 ▶ 2010年1月31日

平素は、ジーシー製品をご愛用いただきまして誠にありがとうございます。
この度、デンタルフロス「ルシェロフロス」の発売を記念して
「ルシェロフロス発売記念キャンペーン」を実施いたします。
ぜひ、この機会にルシェロフロスをご用命ください。

新規ご採用向けお得なセット

ルシェロフロス アソートセット + (非売品) ルシェロフロス スタンド1個



アンワックス2個、
ミントワックス4個
(1個×4色)



アソートセット1函につき専用スタンド1個を付けて **¥1,500**

お得な補充用として

ルシェロフロス パリユーパック 20% OFF

アンワックス6個1函、
ミントワックス4函
(6個1函×4色)



通常医院価格 ¥7,500

キャンペーン希望特別価格 **¥6,000**



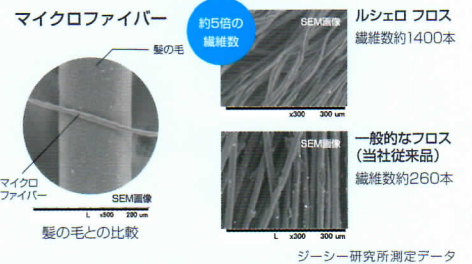
チェアサイドの側に置いてセロテープのように簡単に片手でフロスをとることができます。

Unwaxed & Mint Waxed

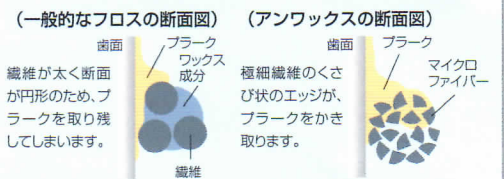


プロフェッショナルケアに最適なアンワックスタイプ。 歯間に入れやすく、患者さんのセルフケアに最適なワックスタイプ。ミントフレーバー

マイクロファイバー採用



エッジの付いたくさび状



※数量に限りがありますので、期間中でも完売になり次第終了させていただきます。予めご了承ください。

ご注文書

貴医院名	
ご住所 〒	
TEL ()	
お取扱販売店	

対象製品	贈呈品	ご注文数
ルシェロフロス アソートセット1函 アンワックス2個、 ミントワックス4個(1個×4色)	ルシェロフロス スタンド1個	
ルシェロフロス パリュウパック 1セット アンワックス6個1函、 ミントワックス4函(6個1函×4色)	—	

※ご記入いただきました個人情報は、ご注文品の受注発注業務に活用させていただきます。

株式会社 ジーシー

- 支店 ●東京(03)3813-5751
●大阪(06)4790-7333
営業所 ●北海道(011)729-2130
●東北(022)283-1751
●名古屋(052)757-5722
●九州(092)441-1286

ご用命は

フロス特徴

	Unwaxed	Mint Waxed
プラーク除去	◎	○
歯肉へのやさしさ（やわらかさ）	◎	○
歯間への挿入のしやすさ	○	◎
耐久性	○	◎

Unwaxed・Mint Waxedの使用場面


		Unwaxed	Mint Waxed
プロフェッショナルケア	PTC	◎	○
	セメント除去	—	○
	補綴物コンタクト確認	—	○
	カリエスチェック	○	○
セルフケア	歯間清掃等	※	◎


プロフェッショナルケア（PTC）でのお勧めはUnwaxedになります。

コンタクトがきつい患者さん・フロスでの痛みがあるような患者さんにはMintWaxedをお勧め致します。

また、患者さん自身でのセルフケアでは、MintWaxedをお勧め下さい。

※患者さん自身がフロッシングに慣れており、患者さんの口腔内にカリエスやCR等にフロスの繊維が引っかからないことをDrやDHが確認のもと使用


 内容量●30m
 ケース色●ホワイト1色
 ルシェロフロス アンワックス
 包装・希望医院価格●1函：6個入＝¥1,500
 希望患者価格●1個＝¥310（税込）

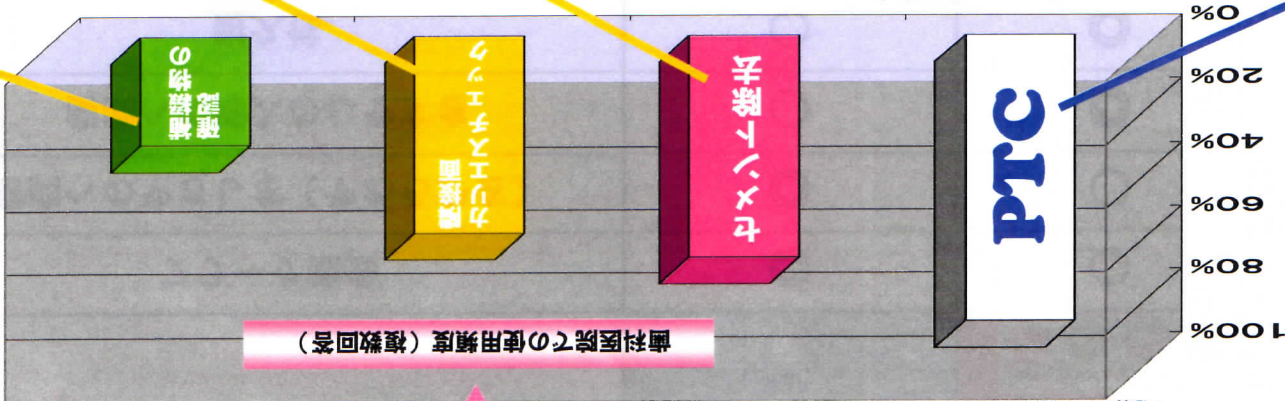

 内容量●30m
 ケース色●4色：ピンク・グリーン・イエロー・パープル
 ルシェロフロス ミントワックス
 包装・希望医院価格●1函：6個入＝¥1,500
 希望患者価格●1個＝¥310（税込）

フlossの使用方法は？



フlossを扱っている医院で70%の方が院内(診療)で使用していると回答いただきました！

では、その使用場面は？



中でも90%の方がPTC時にフlossを使用すると回答しています！

では、PTCに必要な要素は？
PTCで重要なのはフlossの除去力！

①マイクロファイバー

糸の毛の比較

糸の毛	約50本のマイクロファイバー
一般的なフloss	約1本のマイクロファイバー

糸の毛の太さ比較

糸の毛	約1400本のマイクロファイバー
一般的なフloss	約60本のマイクロファイバー

本数の多い繊維によってフlossの除去力アップ！
やわらかな使用感で歯肉を傷つけにくい！

た・か・ら

フlossの除去力がより高いUnwaxedは

仕様！ (医師/衛生士)

マイクロファイバー(極細繊維)の採用によって実現した高いフlossの除去率！
<さび埃のエッジ>が更新するフlossの除去を可能に！
極細繊維から生み出されるやわらかな使用感！
フロエーションアルファ、特に歯間のフlossの除去において最大の能力を発揮します！



フlossの除去力について、マイクロファイバー<さび埃エッジを溶かしつつ、PTCはもろの事、セメント除去・歯面ケアまでオールマイティに使用いただけます。

②<さび埃エッジ

断面に鋭いエッジを付ける事で、効率的にフlossを繊維内に絡めとることが可能！

Unwaxed Mint Waxed

一般的なフloss

Mint Waxedの用途は？
何でも使えるMint Waxed

